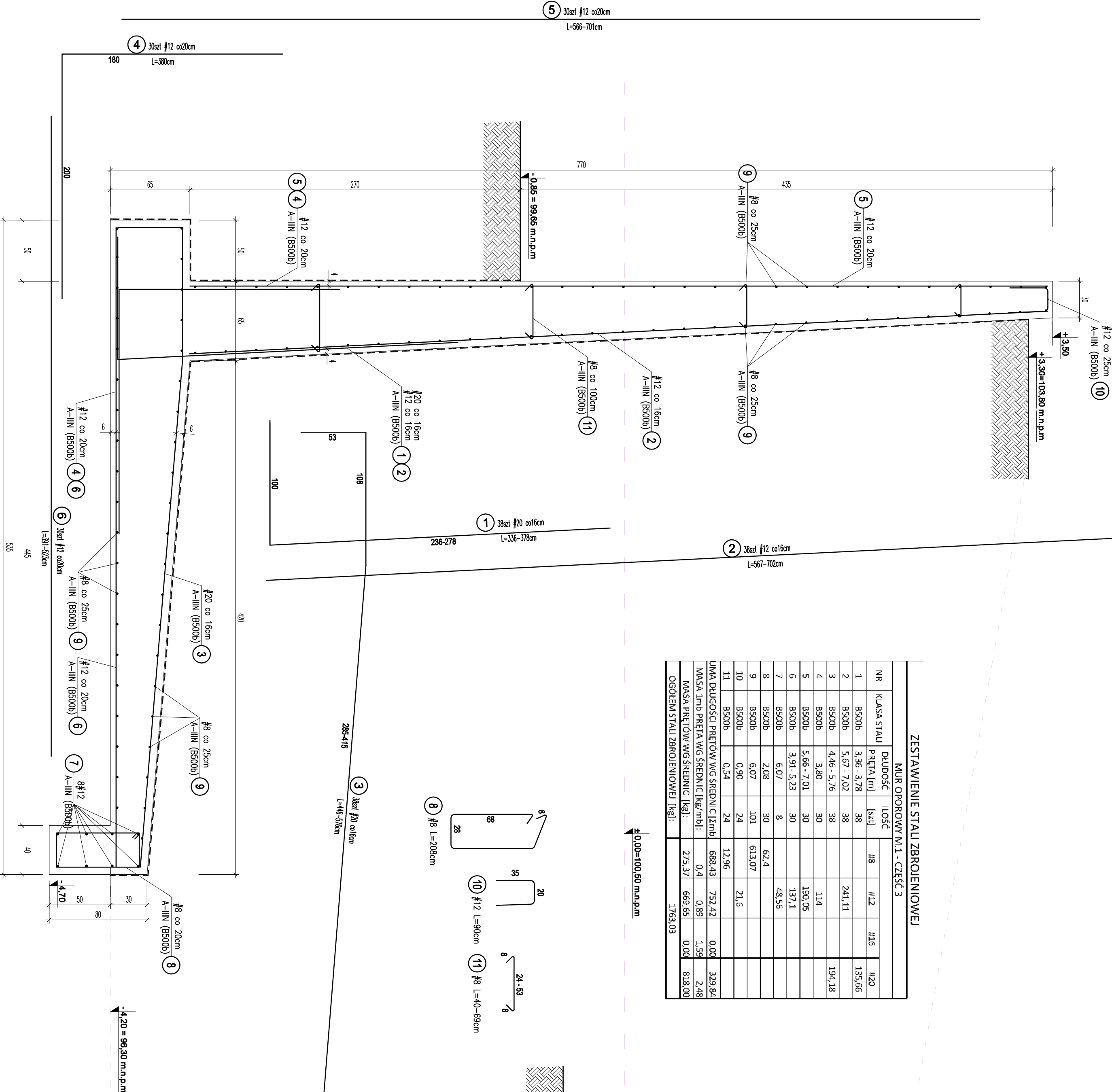
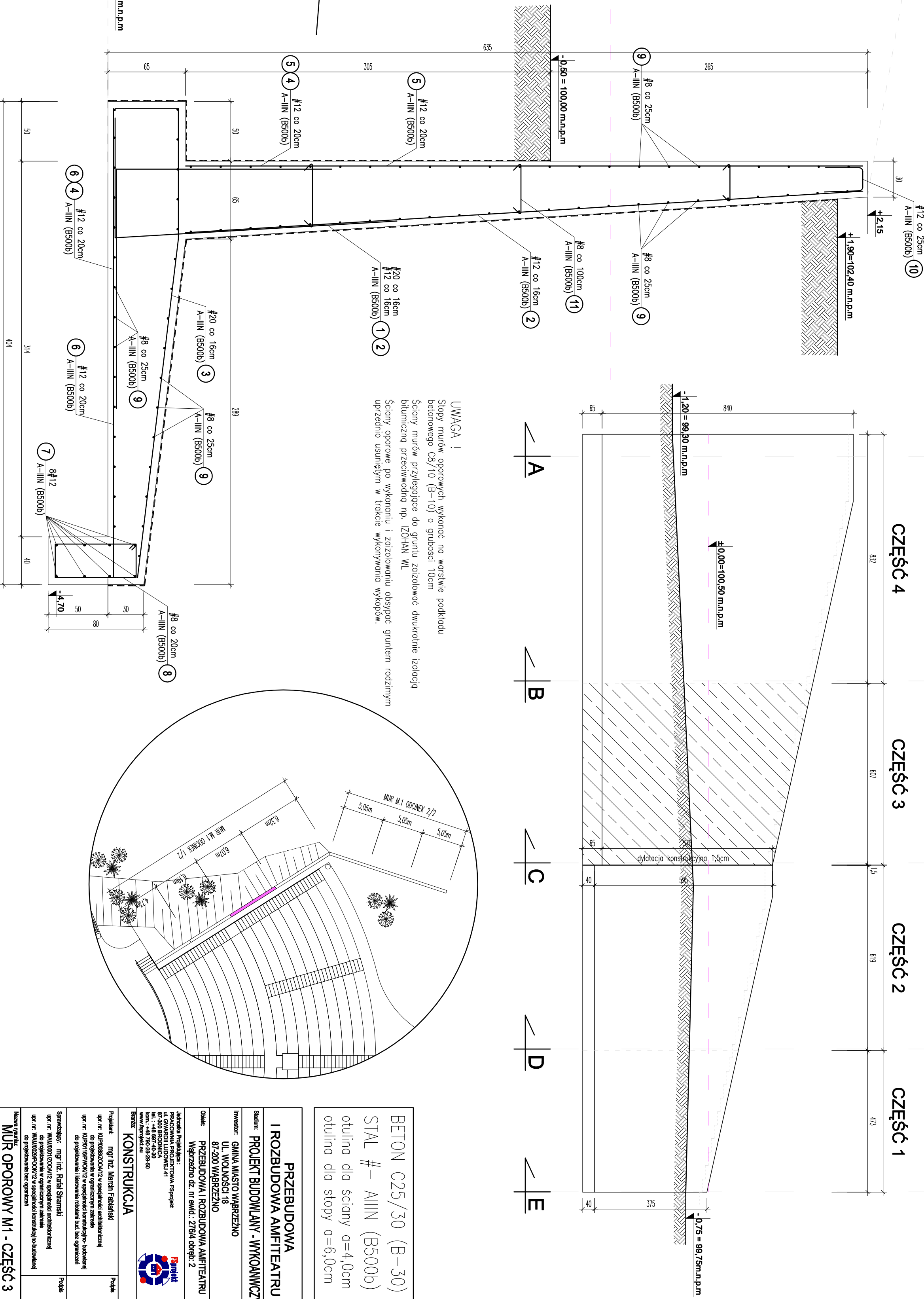


CZĘŚĆ 3
PRZEKRÓJ B-B



ZESTAWIENIE STALI ZBROJENIOWEJ							
MUR OPOROWY M.1 - CZĘŚĆ 3							
NR	KLASA STALI	DŁUGOŚĆ	ILOŚĆ	#8	#12	#16	#20
1	B500b	PRĘTALA [m]	[szt.]				135,66
2	B500b	3,36 - 3,78	38				135,66
3	B500b	5,67 - 7,02	38		241,11		
3	B500b	4,46 - 5,76	38				194,18
4	B500b	3,80	30		114		
5	B500b	5,66 - 7,01	30		190,05		
6	B500b	3,91 - 5,23	30		137,1		
7	B500b	6,07	8		48,56		
8	B500b	2,08	30	62,4			
9	B500b	6,07	101	613,07			
10	B500b	0,90	24	21,6			
11	B500b	0,54		12,96			
JAMA DŁUGOŚCI PRĘTÓW W ŚREDNIC [cm]				688,43	752,42	0,00	329,84
MASA JAMB PRĘTÓW W ŚREDNIC [kg]/[m³]				0,4	0,89	1,59	2,48
OGÓLNA STAL ZBROJENIOWA [kg]:				275,37	669,65	0,00	838,00
				1763,03			

CZĘŚĆ 3
PRZEKRÓJ C-C



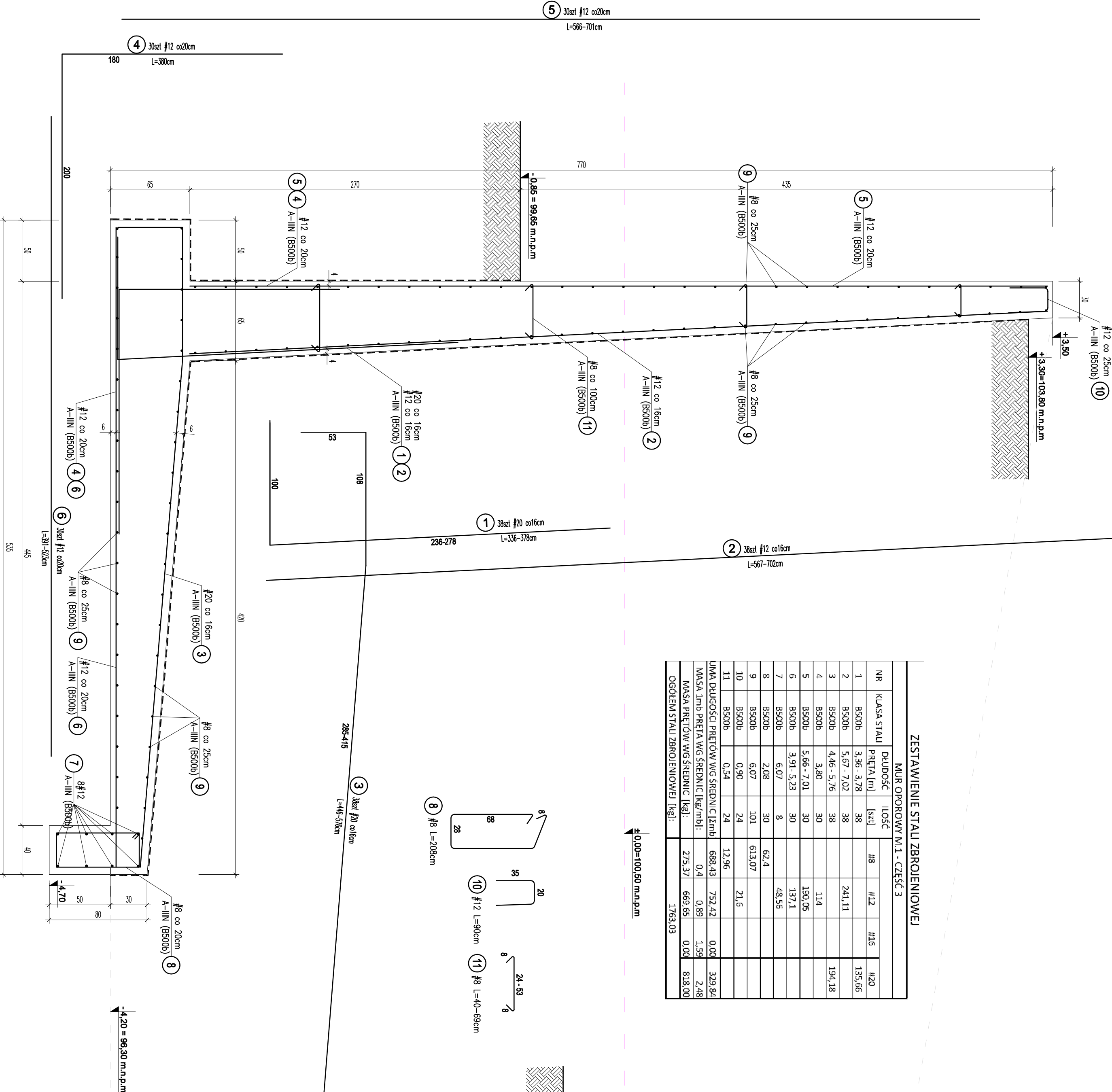
CZĘŚĆ 4

CZĘŚĆ 3

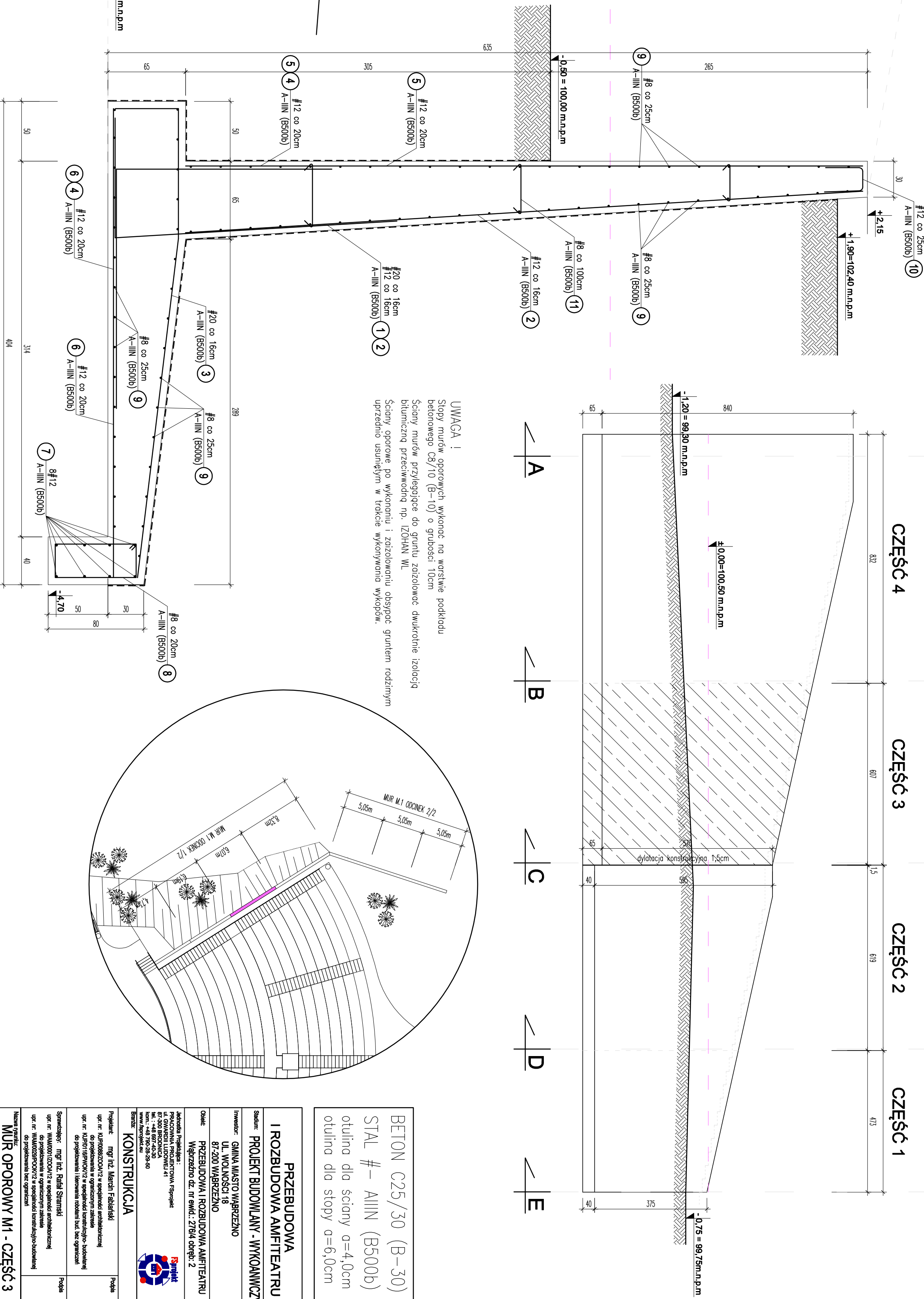
CZĘŚĆ 2

CZĘŚĆ 1

MUR OPOROWY M1
ODCINEK 1/2
SKALA 1:25



ZESTAWIENIE STALI ZBROJENIOWEJ							
MUR OPOROWY M.1 - CZĘŚĆ 3							
NR	KLASA STALI	DŁUGOŚĆ	ILOŚĆ	#8	#12	#16	#20
1	B500b	PRĘTALA [m]	[szt.]				135,66
2	B500b	3,36 - 3,78	38				135,66
3	B500b	5,67 - 7,02	38		241,11		
3	B500b	4,46 - 5,76	38				194,18
4	B500b	3,80	30		114		
5	B500b	5,66 - 7,01	30		190,05		
6	B500b	3,91 - 5,23	30		137,1		
7	B500b	6,07	8		48,56		
8	B500b	2,08	30	62,4			
9	B500b	6,07	101	613,07			
10	B500b	0,90	24	21,6			
11	B500b	0,54		12,96			
JAMA DŁUGOŚCI PRĘTÓW W ŚREDNIC [cm]				688,43	752,42	0,00	329,84
MASA JAMB PRĘTÓW W ŚREDNIC [kg]/[m³]				0,4	0,89	1,59	2,48
OGÓLNA STAL ZBROJENIOWA [kg]:				275,37	669,65	0,00	838,00
				1763,03			

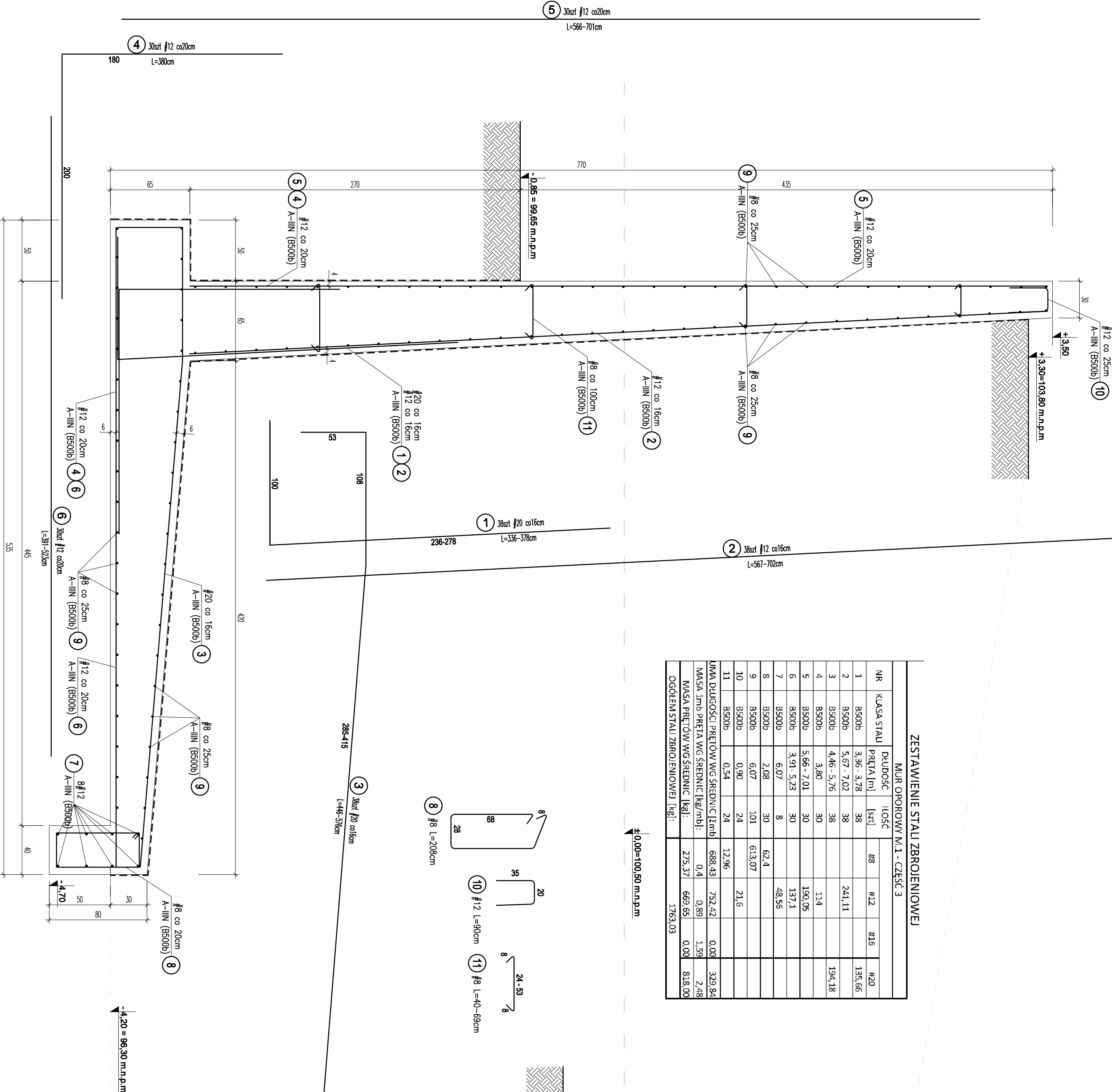


CZĘŚĆ 4

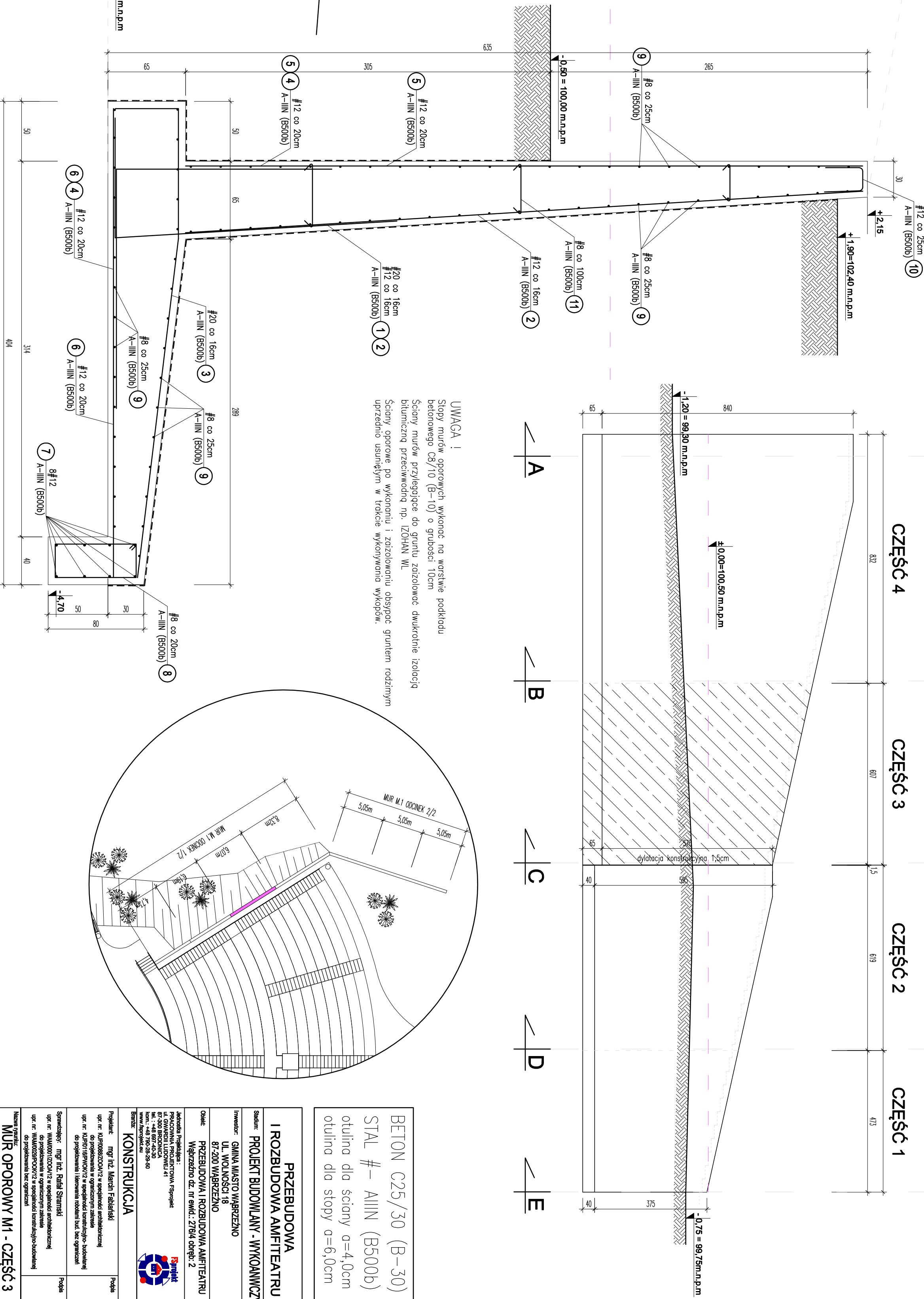
CZĘŚĆ 3

CZĘŚĆ 2

CZĘŚĆ 1



ZESTAWIENIE STALI ZBROJENIOWEJ							
MUR OPOROWY M.1 - CZĘŚĆ 3							
NR	KLASA STALI	DŁUGOŚĆ	ILOŚĆ	#8	#12	#16	#20
1	B500b	PRĘTALA [m]	[szt.]				135,66
2	B500b	3,36 - 3,78	38				135,66
3	B500b	5,67 - 7,02	38		241,11		
3	B500b	4,46 - 5,76	38				194,18
4	B500b	3,80	30		114		
5	B500b	5,66 - 7,01	30		190,05		
6	B500b	3,91 - 5,23	30		137,1		
7	B500b	6,07	8		48,56		
8	B500b	2,08	30	62,4			
9	B500b	6,07	101	613,07			
10	B500b	0,90	24	21,6			
11	B500b	0,54		12,96			
JAMA DŁUGOŚCI PRĘTÓW W ŚREDNIC [cm]				688,43	752,42	0,00	329,84
MASA JAMB PRĘTÓW W ŚREDNIC [kg]/[m³]				0,4	0,89	1,59	2,48
OGÓLNA STAL ZBROJENIOWA [kg]:				275,37	669,65	0,00	838,00
				1763,03			

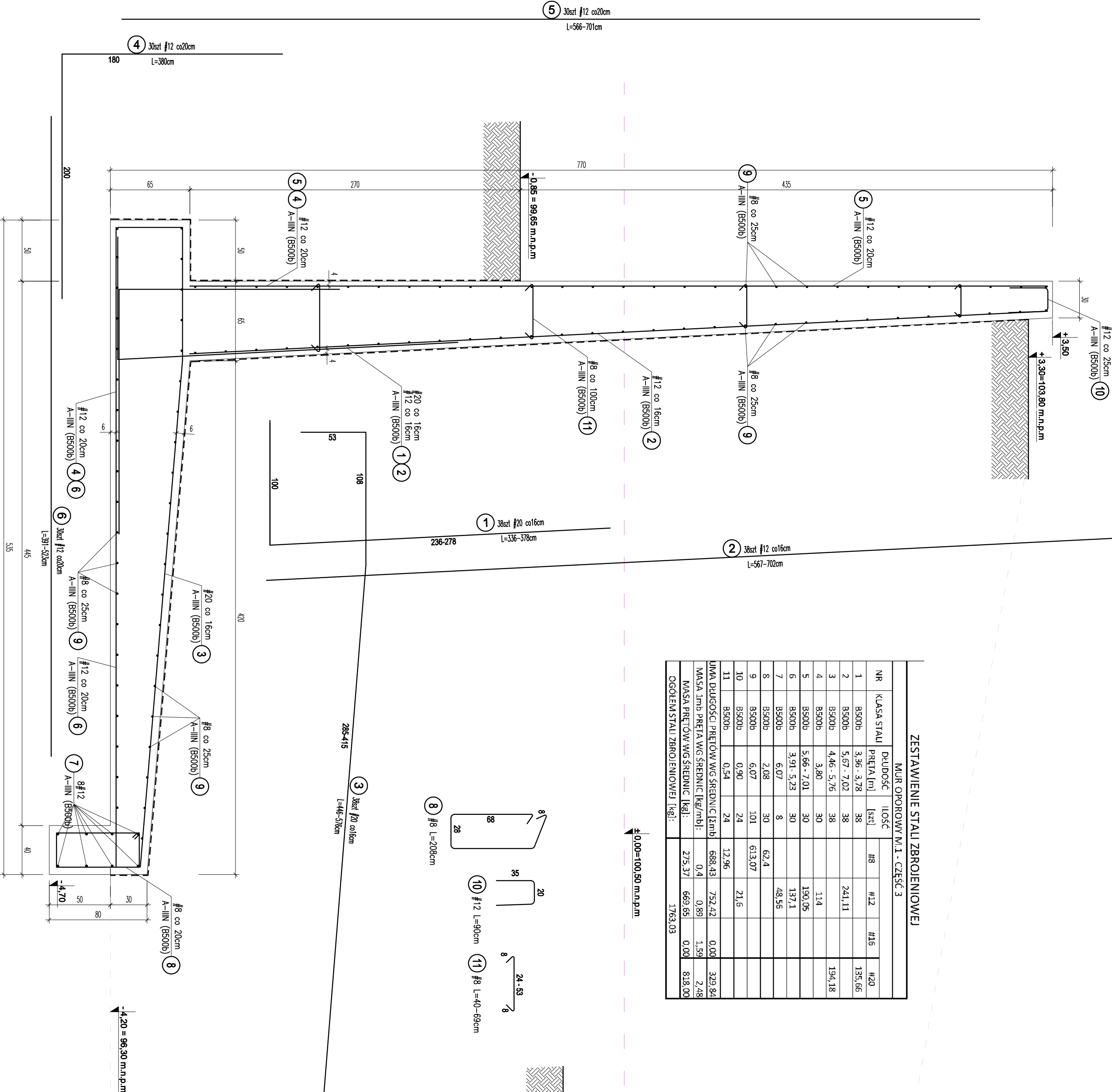


CZĘŚĆ 4

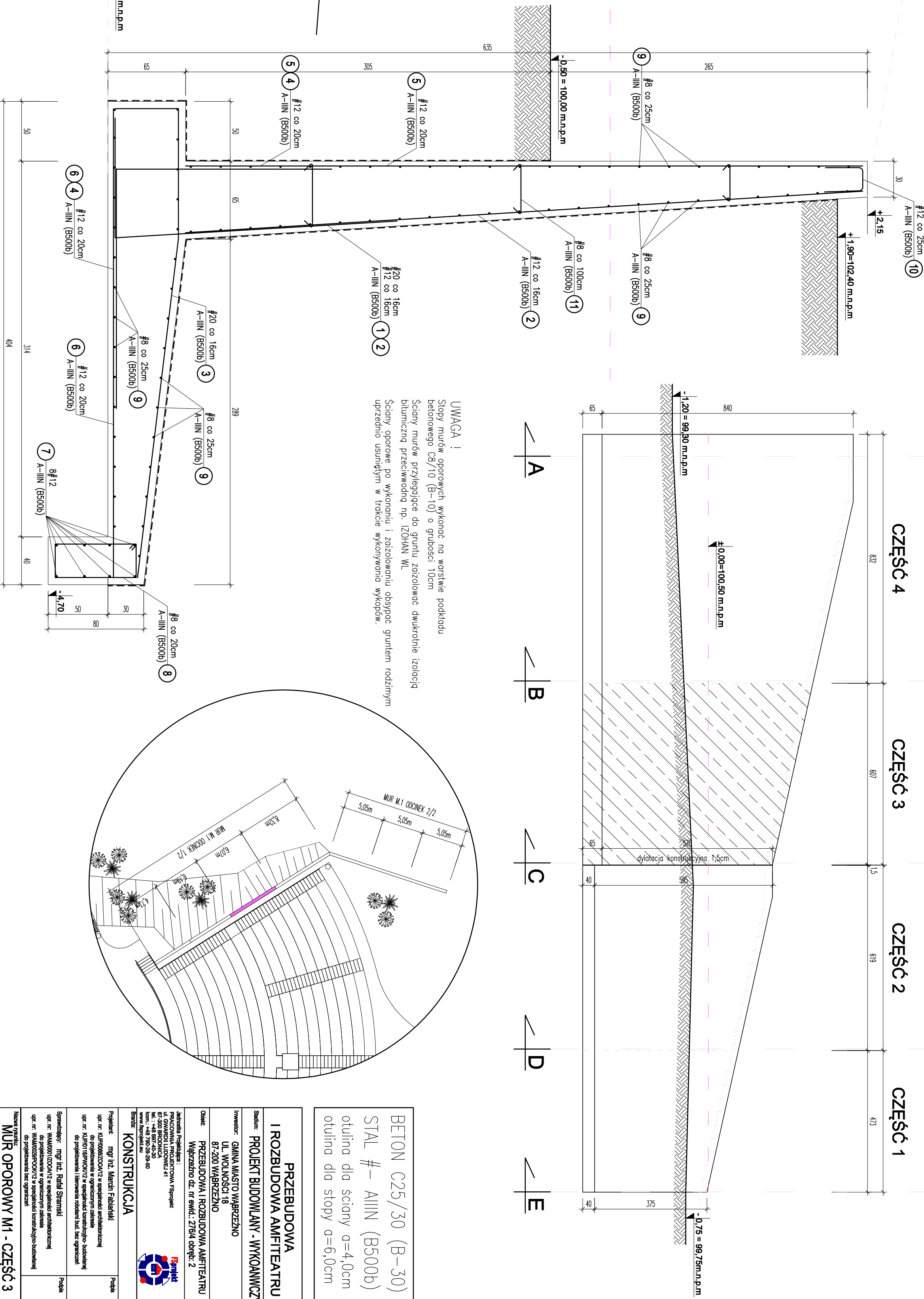
CZĘŚĆ 3

CZĘŚĆ 2

CZĘŚĆ 1



ZESTAWIENIE STALI ZBROJENIOWEJ							
MUR OPOROWY M.1 - CZĘŚĆ 3							
NR	KLASA STALI	DŁUGOŚĆ	ILOŚĆ	#8	#12	#16	#20
1	B500b	PRĘTALA [m]	[szt.]				135,66
2	B500b	3,36 - 3,78	38				135,66
3	B500b	5,67 - 7,02	38		241,11		
3	B500b	4,46 - 5,76	38				194,18
4	B500b	3,80	30		114		
5	B500b	5,66 - 7,01	30		190,05		
6	B500b	3,91 - 5,23	30		137,1		
7	B500b	6,07	8		48,56		
8	B500b	2,08	30	62,4			
9	B500b	6,07	101	613,07			
10	B500b	0,90	24	21,6			
11	B500b	0,54		12,96			
JAMA DŁUGOŚCI PRĘTÓW W ŚREDNIC [cm]				688,43	752,42	0,00	329,84
MASA JAMB PRĘTÓW W ŚREDNIC [kg]/[m³]				0,4	0,89	1,59	2,48
OGÓLNA STAL ZBROJENIOWA [kg]:				275,37	669,65	0,00	838,00
				1763,03			

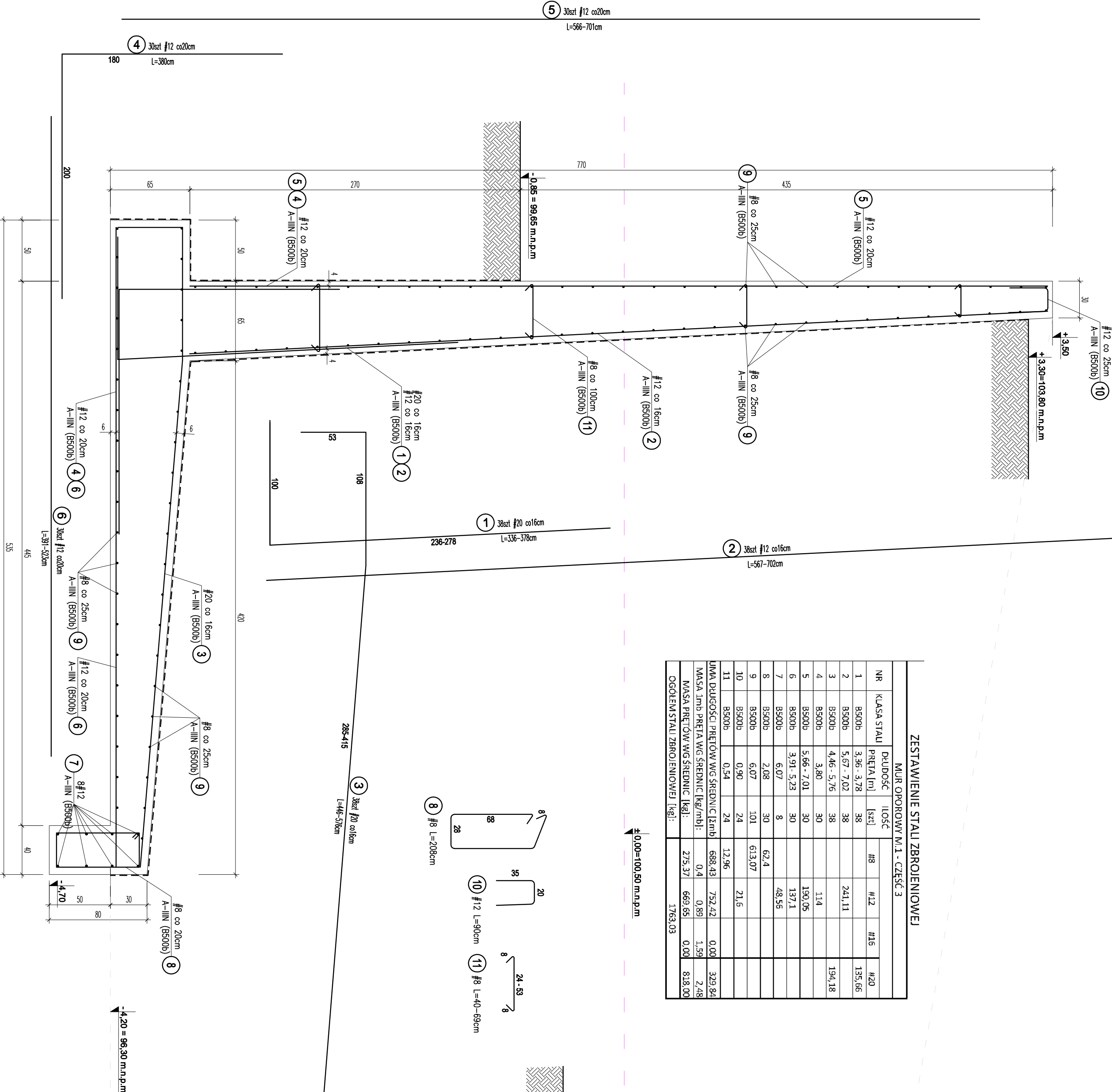


CZĘŚĆ 4

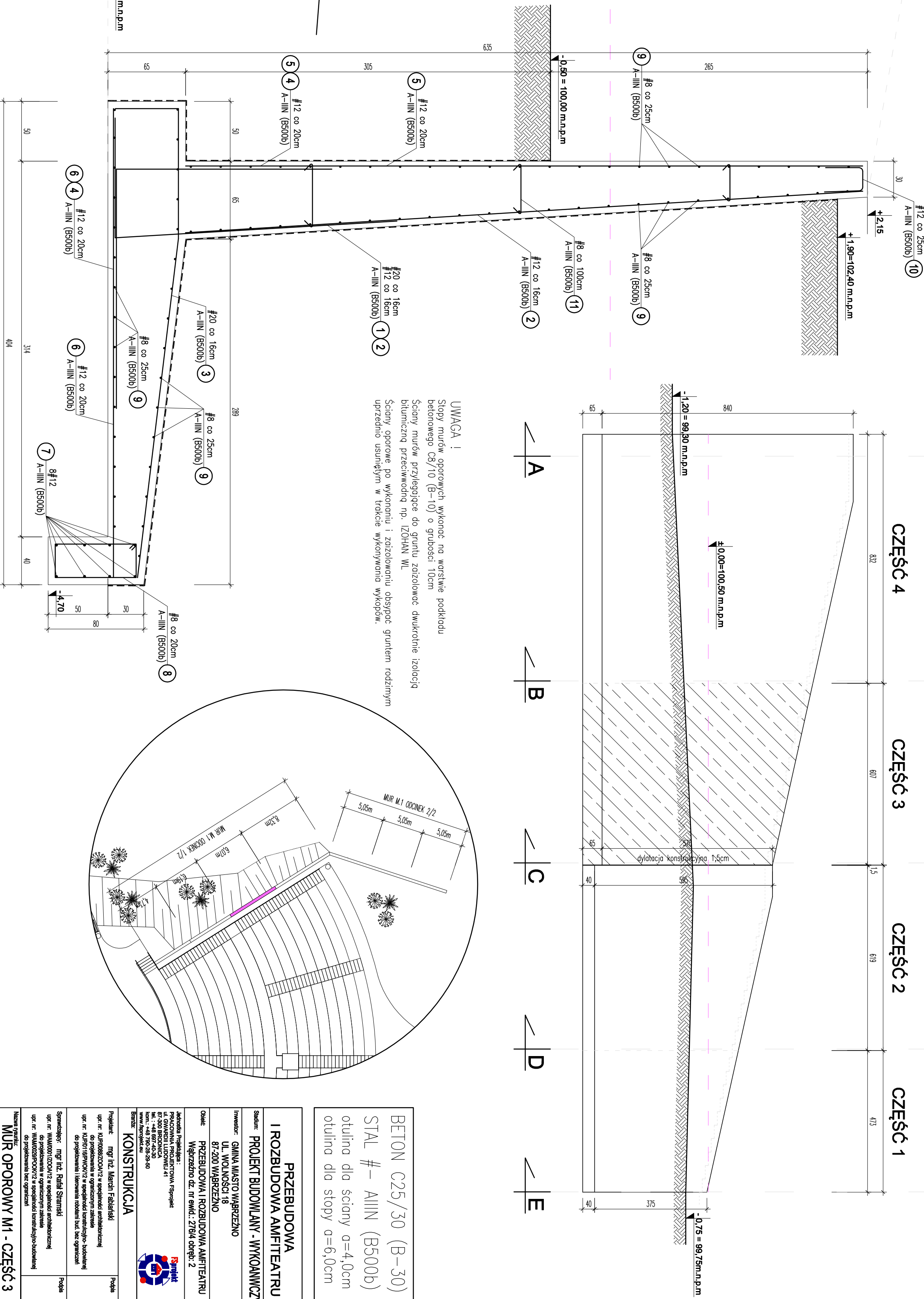
CZĘŚĆ 3

CZĘŚĆ 2

CZĘŚĆ 1



ZESTAWIENIE STALI ZBROJENIOWEJ							
MUR OPOROWY M.1 - CZĘŚĆ 3							
NR	KLASA STALI	DŁUGOŚĆ	ILOŚĆ	#8	#12	#16	#20
1	B500b	PRĘTALA [m]	[szt.]				135,66
2	B500b	3,36 - 3,78	38				135,66
3	B500b	5,67 - 7,02	38		241,11		
3	B500b	4,46 - 5,76	38				194,18
4	B500b	3,80	30		114		
5	B500b	5,66 - 7,01	30		190,05		
6	B500b	3,91 - 5,23	30		137,1		
7	B500b	6,07	8		48,56		
8	B500b	2,08	30	62,4			
9	B500b	6,07	101	613,07			
10	B500b	0,90	24	21,6			
11	B500b	0,54		12,96			
JAMA DŁUGOŚCI PRĘTÓW W ŚREDNIC [cm]				688,43	752,42	0,00	329,84
MASA JAMB PRĘTÓW W ŚREDNIC [kg]/[m³]				0,4	0,89	1,59	2,48
OGÓLNA STAL ZBROJENIOWA [kg]:				275,37	669,65	0,00	838,00
				1763,03			

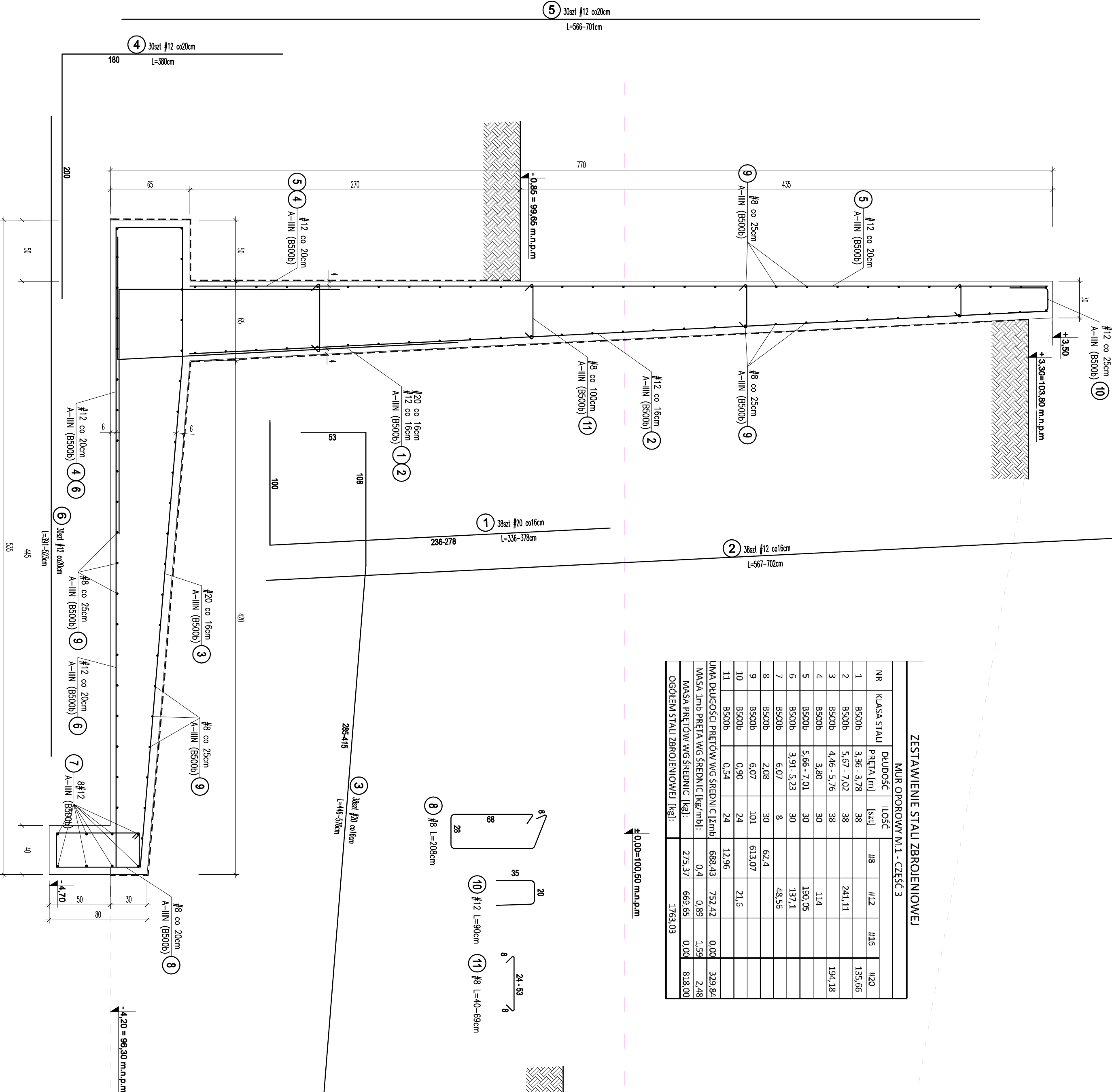


CZĘŚĆ 4

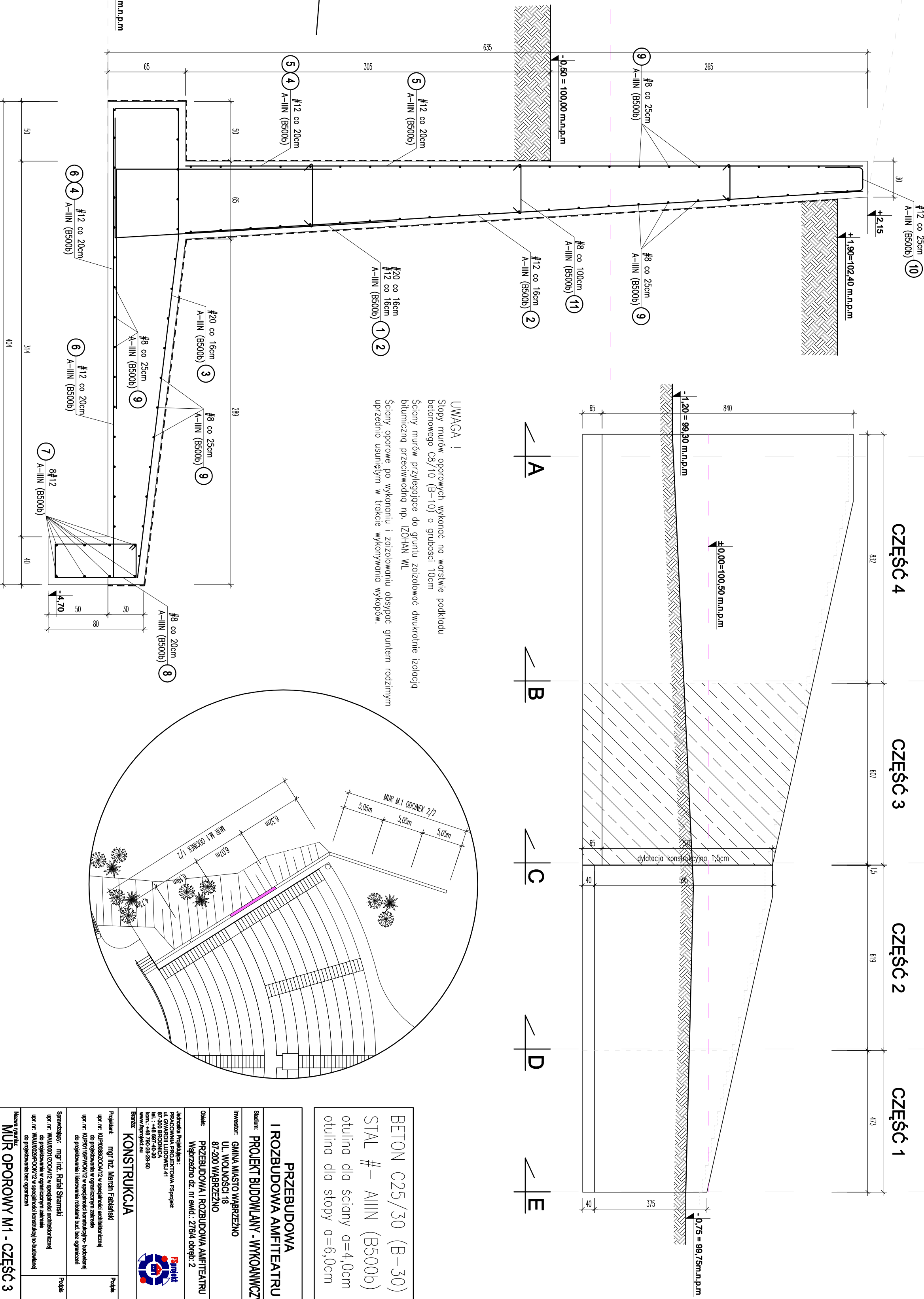
CZĘŚĆ 3

CZĘŚĆ 2

CZĘŚĆ 1



ZESTAWIENIE STALI ZBROJENIOWEJ							
MUR OPOROWY M.1 - CZĘŚĆ 3							
NR	KLASA STALI	DŁUGOŚĆ	ILOŚĆ	#8	#12	#16	#20
1	B500b	PRĘTALA [m]	[szt.]				135,66
2	B500b	3,36 - 3,78	38				135,66
3	B500b	5,67 - 7,02	38		241,11		
3	B500b	4,46 - 5,76	38				194,18
4	B500b	3,80	30		114		
5	B500b	5,66 - 7,01	30		190,05		
6	B500b	3,91 - 5,23	30		137,1		
7	B500b	6,07	8		48,56		
8	B500b	2,08	30	62,4			
9	B500b	6,07	101	613,07			
10	B500b	0,90	24	21,6			
11	B500b	0,54		12,96			
JAMA DŁUGOŚCI PRĘTÓW W ŚREDNIC [cm]				688,43	752,42	0,00	329,84
MASA JAMB PRĘTÓW W ŚREDNIC [kg]/[m³]				0,4	0,89	1,59	2,48
OGÓLNA STAL ZBROJENIOWA [kg]:				275,37	669,65	0,00	838,00
				1763,03			

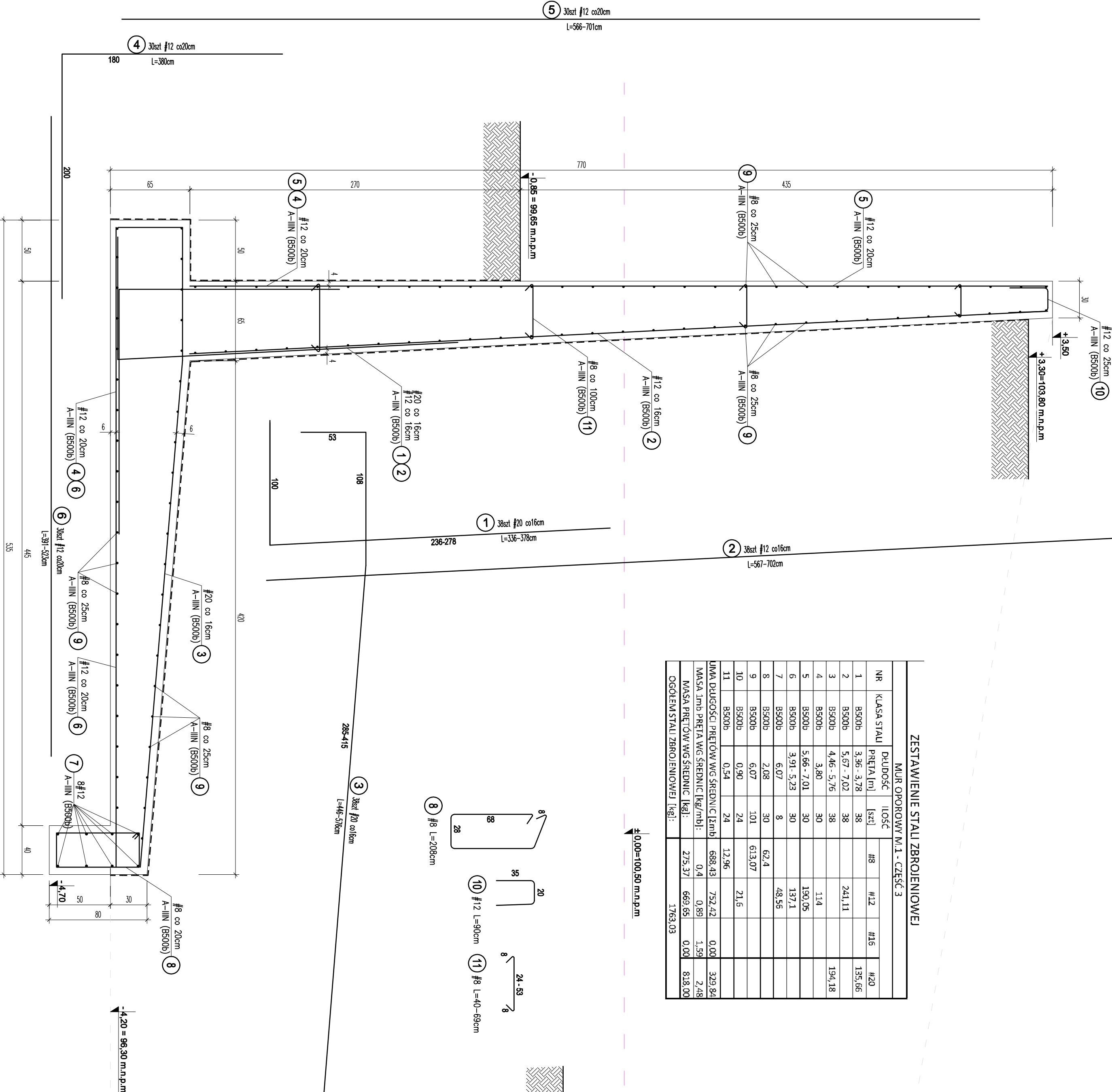


CZĘŚĆ 4

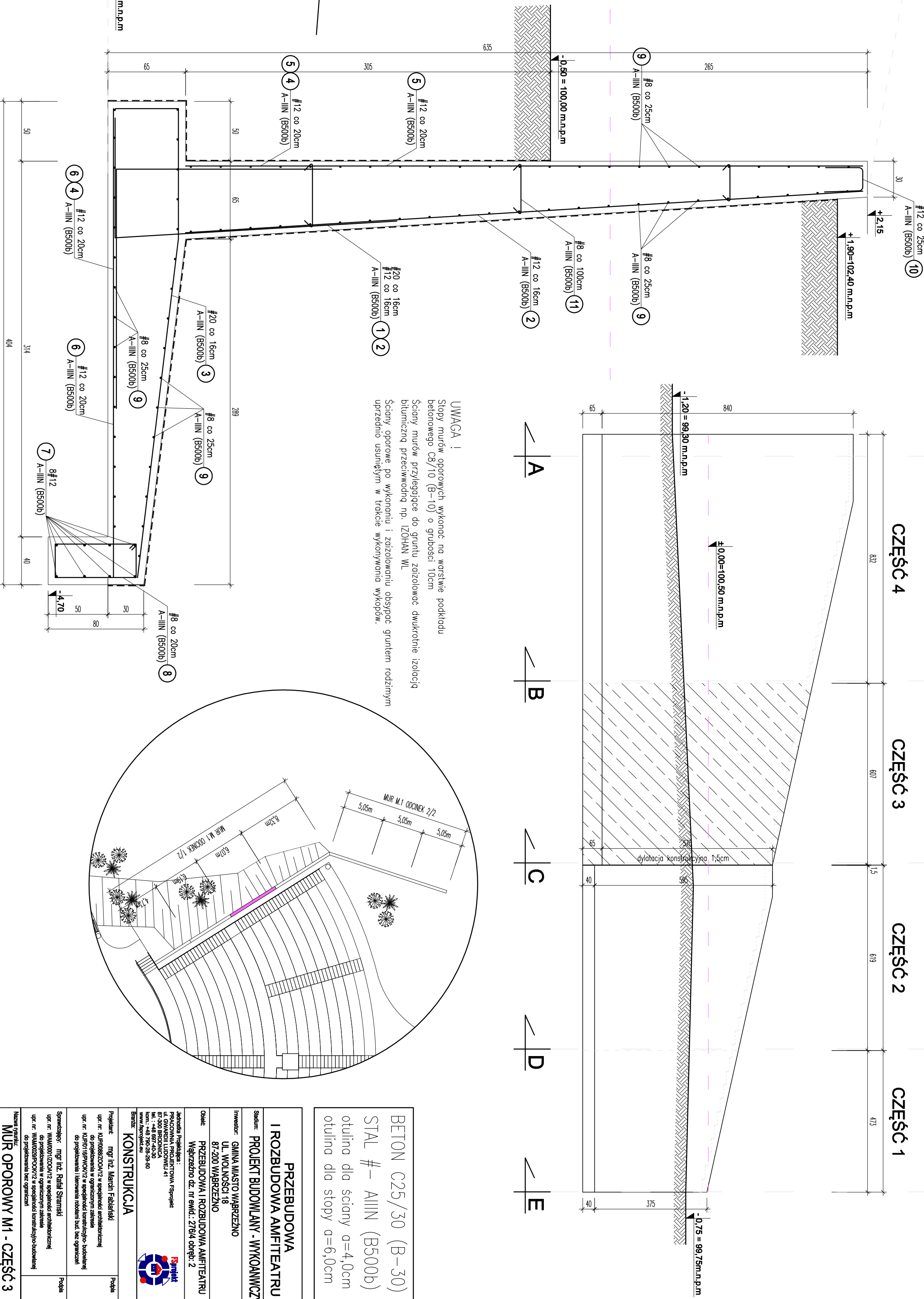
CZĘŚĆ 3

CZĘŚĆ 2

CZĘŚĆ 1



ZESTAWIENIE STALI ZBROJENIOWEJ							
MUR OPOROWY M.1 - CZĘŚĆ 3							
NR	KLASA STALI	DŁUGOŚĆ	ILOŚĆ	#8	#12	#16	#20
1	B500b	PRĘTALA [m]	[szt.]				135,66
2	B500b	3,36 - 3,78	38				135,66
3	B500b	5,67 - 7,02	38		241,11		
3	B500b	4,46 - 5,76	38				194,18
4	B500b	3,80	30		114		
5	B500b	5,66 - 7,01	30		190,05		
6	B500b	3,91 - 5,23	30		137,1		
7	B500b	6,07	8		48,56		
8	B500b	2,08	30	62,4			
9	B500b	6,07	101	613,07			
10	B500b	0,90	24	21,6			
11	B500b	0,54		12,96			
JAMA DŁUGOŚCI PRĘTÓW W ŚREDNIC [cm]				688,43	752,42	0,00	329,84
MASA JAMB PRĘTÓW W ŚREDNIC [kg]/[m³]				0,4	0,89	1,59	2,48
OGÓLNA STAL ZBROJENIOWA [kg]:				275,37	669,65	0,00	838,00
				1763,03			

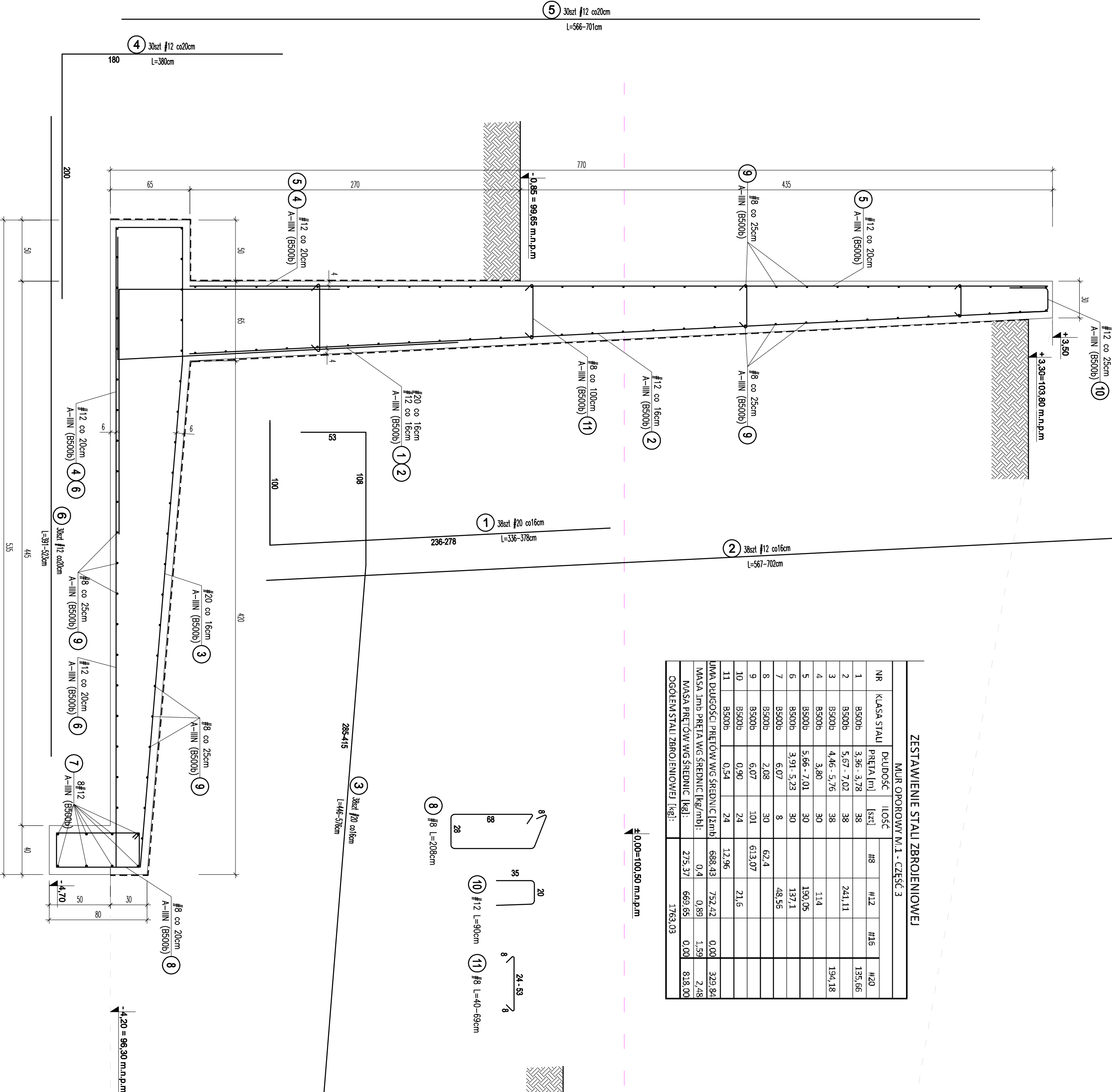


CZĘŚĆ 4

CZĘŚĆ 3

CZĘŚĆ 2

CZĘŚĆ 1



ZESTAWIENIE STALI ZBROJENIOWEJ							
MUR OPOROWY M.1 - CZĘŚĆ 3							
NR	KLASA STALI	DŁUGOŚĆ [m]	ILOŚĆ [szt.]	#8	#12	#16	#20
1	B500b	PRĘDZ. PRZETN.	38				135,66
2	B500b	3,36 - 3,78	38				135,66
3	B500b	5,67 - 7,02	38		241,11		
4	B500b	4,46 - 5,76	38				194,18
5	B500b	3,80	30		114		
6	B500b	5,66 - 7,01	30		190,05		
7	B500b	3,91 - 5,73	30		137,1		
8	B500b	6,07	8		48,56		
9	B500b	2,08	30	62,4			
10	B500b	6,07	101	613,07			
11	B500b	0,90	24		71,6		
12	B500b	0,54		12,96			
JMA DŁUGOŚĆ PRĘDZ. PRZETN. [cm]				688,43	752,42	0,00	329,84
JMA54,10 PRĘDZ. PRZETN. [kg/cm ²]				0,4	0,89	1,39	2,48
OGÓLNE STALU ZBROJENIOWEJ [kg]:				215,37	669,65	0,00	838,00
				1763,03			